

## Rapport de mission de repérage des matériaux et produits contenant de l'amiante avant réalisation de travaux

Norme NF X 46-020 V .2017

60 SQUARE DES SORBIERS

2

77350 LE MEE SUR SEINE



## A \ INFORMATIONS GENERALES

### A.1 \ DESIGNATION DU BÂTIMENT

Nature du bâtiment :	LOGEMENTS COLLECTIFS	Adresse :	60 SQUARE DES SORBIERS 77350 LE MEE SUR SEINE
Date du permis de construire ou date de construction		Bâtiment :	
Etage :		Porte :	2
Ref Cadastrale :	NC	Propriété de :	OPH77 10 AVENUE CHARLES PEGUY 77000 MELUN

### A.2 \ DESIGNATION DU DONNEUR D'ORDRE

Nom :	OPH77	Documents remis :	
Adresse :	10 AVENUE CHARLES PEGUY 77000 MELUN	Moyens mis à disposition :	

### A.3 \ EXECUTION DE LA MISSION

RAPPORT N° :	75LAD0002	Laboratoire d'Analyses :	ITGA
Repérage réalisé le :	03/09/2019	Adresse laboratoire :	3 RUE ARMAND HERPIN LACROIX - CS 46537 35065 RENNES CEDEX
Accompagnateur :		Numéro d'accréditation :	1-5967
Par :	Lyes IZABACHENE	Organisme d'assurance professionnelle :	AXA France
N° certificat :	1378	Adresse assurance :	313 Terrasses de l'Arche 92727 NANTERRE CEDEX
Date d'obtention :	03/09/2015	N° de contrat d'assurance :	10158549604
Organisme certificateur	CEBTP ZAC La Clef Saint Pierre - 12 Avenue Gay Lussac - 78990 ELANCOURT	Date de validité :	31/12/2019

## B \ CACHET DU DIAGNOSTIQUEUR

**FAIT LE 13/09/2019**

Cabinet : EXPERT HABITAT & INDUSTRIE INGENIERIE

Nom du responsable : **DE TINGUY Emmanuel**

Nom du diagnostiqueur : **Lyes IZABACHENE**



## C\ SOMMAIRE

### Table des matières

A \ INFORMATIONS GENERALES .....	2
A.1 \ DESIGNATION DU BÂTIMENT .....	2
A.2 \ DESIGNATION DU DONNEUR D'ORDRE .....	2
A.3 \ EXECUTION DE LA MISSION.....	2
B \ CACHET DU DIAGNOSTIQUEUR .....	2
C \ SOMMAIRE .....	3
D \ CONCLUSIONS .....	4
E \ PROGRAMME DE REPERAGE .....	10
F \ CONDITIONS DE REALISATION DU REPERAGE .....	12
G \ RAPPORTS PRECEDENTS.....	12
H \ RESULTATS DETAILLES DU REPERAGE .....	13
ANNEXE 1 – PHOTOS DES ELEMENTS AMIANTES ET/OU NON AMIANTES.....	29
ANNEXE 3 – PROCES VERBAUX D'ANALYSES.....	36
ATTESTATION(S).....	39
CERTIFICAT DE COMPETENCES .....	40

## D\ CONCLUSIONS

**Dans le cadre de la mission décrite en tête de rapport, il a été repéré des matériaux et produits contenant de l'amiante**

PIECE	ETAGE	ELEMENTS	DESRIPTIF LABORATOIRE	REPERAGE	Echantillon	METHODE	ETAT	RESULTAT
Entrée	Rez de chaussée	Enduit / Calicot	Enduit plâtreux blanc en vrac non séparable + carton non séparable + papier peint non séparable	Mur B	75LAD0002P002	RESULTAT ANALYSE	BON ETAT	Amiante détecté (Chrysotile)
Chambre 1	Rez de chaussée	Enduit / Calicot	Enduit plâtreux blanc en vrac non séparable + carton non séparable + papier peint non séparable	Mur B	75LAD0002P002	ZPSO	BON ETAT	Amiante détecté (Chrysotile)
Chambre 1	Rez de chaussée	Enduit / Calicot	Enduit plâtreux blanc en vrac non séparable + carton non séparable + papier peint non séparable	Mur C	75LAD0002P002	ZPSO	BON ETAT	Amiante détecté (Chrysotile)
Chambre 2	Rez de chaussée	Enduit / Calicot	Enduit plâtreux blanc en vrac non séparable + carton non séparable + papier peint non séparable	Mur A	75LAD0002P002	ZPSO	BON ETAT	Amiante détecté (Chrysotile)
Chambre 2	Rez de chaussée	Enduit / Calicot	Enduit plâtreux blanc en vrac non séparable + carton non séparable + papier peint non séparable	Mur C	75LAD0002P002	ZPSO	BON ETAT	Amiante détecté (Chrysotile)

PIECE	ETAGE	ELEMENTS	DESCRIPTIF LABORATOIRE	REPERAGE	Echantillon	METHODE	ETAT	RESULTAT
Chambre 2	Rez de chaussée	Enduit / Calicot	Enduit plâtreux blanc en vrac non séparable + carton non séparable + papier peint non séparable	Mur E	75LAD0002P002	ZPSO	BON ETAT	Amiante détecté (Chrysotile)
Chambre 2	Rez de chaussée	Enduit / Calicot	Enduit plâtreux blanc en vrac non séparable + carton non séparable + papier peint non séparable	Mur F	75LAD0002P002	ZPSO	BON ETAT	Amiante détecté (Chrysotile)
Débarras	Rez de chaussée	Enduit / Calicot	Enduit plâtreux blanc en vrac non séparable + carton non séparable + papier peint non séparable	Mur A	75LAD0002P002	ZPSO	BON ETAT	Amiante détecté (Chrysotile)
Débarras	Rez de chaussée	Enduit / Calicot	Enduit plâtreux blanc en vrac non séparable + carton non séparable + papier peint non séparable	Mur B	75LAD0002P002	ZPSO	BON ETAT	Amiante détecté (Chrysotile)
Débarras	Rez de chaussée	Enduit / Calicot	Enduit plâtreux blanc en vrac non séparable + carton non séparable + papier peint non séparable	Mur C	75LAD0002P002	ZPSO	BON ETAT	Amiante détecté (Chrysotile)
Débarras	Rez de chaussée	Enduit / Calicot	Enduit plâtreux blanc en vrac non séparable + carton non séparable + papier peint non séparable	Mur D	75LAD0002P002	ZPSO	BON ETAT	Amiante détecté (Chrysotile)
Entrée	Rez de chaussée	Enduit / Calicot	Enduit plâtreux blanc en vrac non séparable + carton non séparable + papier peint non séparable	Mur C	75LAD0002P002	ZPSO	BON ETAT	Amiante détecté (Chrysotile)

PIECE	ETAGE	ELEMENTS	DESCRIPTIF LABORATOIRE	REPERAGE	Echantillon	METHODE	ETAT	RESULTAT
Entrée	Rez de chaussée	Enduit / Calicot	Enduit plâtreux blanc en vrac non séparable + carton non séparable + papier peint non séparable	Mur D	75LAD0002P002	ZPSO	BON ETAT	Amiante détecté (Chrysotile)
Placard	Rez de chaussée	Enduit / Calicot	Enduit plâtreux blanc en vrac non séparable + carton non séparable + papier peint non séparable	Mur C	75LAD0002P002	ZPSO	BON ETAT	Amiante détecté (Chrysotile)
Placard	Rez de chaussée	Enduit / Calicot	Enduit plâtreux blanc en vrac non séparable + carton non séparable + papier peint non séparable	Mur D	75LAD0002P002	ZPSO	BON ETAT	Amiante détecté (Chrysotile)
Séjour	Rez de chaussée	Enduit / Calicot	Enduit plâtreux blanc en vrac non séparable + carton non séparable + papier peint non séparable	Mur A	75LAD0002P002	ZPSO	BON ETAT	Amiante détecté (Chrysotile)
Séjour	Rez de chaussée	Enduit / Calicot	Enduit plâtreux blanc en vrac non séparable + carton non séparable + papier peint non séparable	Mur B	75LAD0002P002	ZPSO	BON ETAT	Amiante détecté (Chrysotile)
Séjour	Rez de chaussée	Enduit / Calicot	Enduit plâtreux blanc en vrac non séparable + carton non séparable + papier peint non séparable	Mur C	75LAD0002P002	ZPSO	BON ETAT	Amiante détecté (Chrysotile)
Séjour	Rez de chaussée	Enduit / Calicot	Enduit plâtreux blanc en vrac non séparable + carton non séparable + papier peint non séparable	Mur E	75LAD0002P002	ZPSO	BON ETAT	Amiante détecté (Chrysotile)

PIECE	ETAGE	ELEMENTS	DESCRIPTIF LABORATOIRE	REPERAGE	Echantillon	METHODE	ETAT	RESULTAT
Séjour	Rez de chaussée	Enduit / Calicot	Enduit plâtreux blanc en vrac non séparable + carton non séparable + papier peint non séparable	Mur F	75LAD0002P002	ZPSO	BON ETAT	Amiante détecté (Chrysotile)
Séjour	Rez de chaussée	Enduit / Calicot	Enduit plâtreux blanc en vrac non séparable + carton non séparable + papier peint non séparable	Mur H	75LAD0002P002	ZPSO	BON ETAT	Amiante détecté (Chrysotile)
Cuisine	Rez de chaussée	Enduit / Calicot	Enduit plâtreux blanc en vrac non séparable + carton non séparable + toile fibreuse blanche non séparable + peintures multiples non séparable	Mur F	75LAD0002P007	RESULTAT ANALYSE	BON ETAT	Amiante détecté (Chrysotile)
Cuisine	Rez de chaussée	Enduit / Calicot	Enduit plâtreux blanc en vrac non séparable + carton non séparable + toile fibreuse blanche non séparable + peintures multiples non séparable	Mur A	75LAD0002P007	ZPSO	BON ETAT	Amiante détecté (Chrysotile)
Cuisine	Rez de chaussée	Enduit / Calicot	Enduit plâtreux blanc en vrac non séparable + carton non séparable + toile fibreuse blanche non séparable + peintures multiples non séparable	Mur D	75LAD0002P007	ZPSO	BON ETAT	Amiante détecté (Chrysotile)

PIECE	ETAGE	ELEMENTS	DESRIPTIF LABORATOIRE	REPERAGE	Echantillon	METHODE	ETAT	RESULTAT
Cuisine	Rez de chaussée	Enduit / Calicot	Enduit plâtreux blanc en vrac non séparable + carton non séparable + toile fibreuse blanche non séparable + peintures multiples non séparable	Mur E	75LAD0002P007	ZPSO	BON ETAT	Amiante détecté (Chrysotile)
Salle de bains	Rez de chaussée	Enduit / Calicot	Enduit plâtreux blanc en vrac non séparable + carton non séparable + toile fibreuse blanche non séparable + peintures multiples non séparable	Mur A	75LAD0002P007	ZPSO	BON ETAT	Amiante détecté (Chrysotile)
Salle de bains	Rez de chaussée	Enduit / Calicot	Enduit plâtreux blanc en vrac non séparable + carton non séparable + toile fibreuse blanche non séparable + peintures multiples non séparable	Mur D	75LAD0002P007	ZPSO	BON ETAT	Amiante détecté (Chrysotile)
Salle de bains	Rez de chaussée	Enduit / Calicot	Enduit plâtreux blanc en vrac non séparable + carton non séparable + toile fibreuse blanche non séparable + peintures multiples non séparable	Mur E	75LAD0002P007	ZPSO	BON ETAT	Amiante détecté (Chrysotile)



PIECE	ETAGE	ELEMENTS	DESCRIPTIF LABORATOIRE	REPERAGE	Echantillon	METHODE	ETAT	RESULTAT
WC	Rez de chaussée	Enduit / Calicot	Enduit plâtreux blanc en vrac non séparable + carton non séparable + toile fibreuse blanche non séparable + peintures multiples non séparable	Mur A	75LAD0002P007	ZPSO	BON ETAT	Amiante détecté (Chrysotile)
WC	Rez de chaussée	Enduit / Calicot	Enduit plâtreux blanc en vrac non séparable + carton non séparable + toile fibreuse blanche non séparable + peintures multiples non séparable	Mur B	75LAD0002P007	ZPSO	BON ETAT	Amiante détecté (Chrysotile)
WC	Rez de chaussée	Enduit / Calicot	Enduit plâtreux blanc en vrac non séparable + carton non séparable + toile fibreuse blanche non séparable + peintures multiples non séparable	Mur D	75LAD0002P007	ZPSO	BON ETAT	Amiante détecté (Chrysotile)
WC	Rez de chaussée	Enduit / Calicot	Enduit plâtreux blanc en vrac non séparable + carton non séparable + toile fibreuse blanche non séparable + peintures multiples non séparable	Mur E	75LAD0002P007	ZPSO	BON ETAT	Amiante détecté (Chrysotile)
Cuisine	Rez de chaussée	Enduit / Peinture béton	Enduit plâtreux blanc en vrac non séparable + peintures multiples non séparable	Plafond	75LAD0002P008	RESULTAT ANALYSE	BON ETAT	Amiante détecté (Chrysotile)

PIECE	ETAGE	ELEMENTS	DESCRIPTIF LABORATOIRE	REPERAGE	Echantillon	METHODE	ETAT	RESULTAT
Salle de bains	Rez de chaussée	Enduit / Peinture béton	Enduit plâtreux blanc en vrac non séparable + peintures multiples non séparable	Plafond	75LAD0002P008	ZPSO	BON ETAT	Amiante détecté (Chrysotile)
WC	Rez de chaussée	Enduit / Peinture béton	Enduit plâtreux blanc en vrac non séparable + peintures multiples non séparable	Plafond	75LAD0002P008	ZPSO	BON ETAT	Amiante détecté (Chrysotile)

JP : Jugement Personnel, ZPSO : Zone présentant des similitudes d'Ouvrage

*Liste des locaux non visités concernés par les travaux et justification*

PIECE	ETAGE	STATUT DE VISITE
NEANT		

*Liste des éléments non inspectés et justification*

PIECE	ETAGE	ELEMENTS	REPERAGE	RESULTAT
NEANT				

## E \ PROGRAMME DE REPERAGE

PIECES CONCERNEES	PERIMETRE DU REPERAGE	REPERAGE	TRAVAUX	ELEMENTS	Echantillonnage	REMARQUES PARTICULIERES
	LOGEMENTS COLLECTIFS		Selon BT			

HABITAT 77 - oph de seine et marne		PAGE N° 1
<b>NOM ET ADRESSE DE L'EXPÉDITEUR</b> HABITAT 77 - oph de seine et marne ANT. MELUN PAYS SEINE 10 AVENUE CHARLES PEGUY CS 90074 77002 MELUN CEDEX Tél : 01 64 14 11 11 Siret : 27770001800015		<b>BON DE TRAVAUX</b> 2019 20501  EXPERT HABITAT INGENIERIE  33 BIS BOULEVARD GAMBETTA 3EME ETAGE 78300 POISSY  Téléphone 0321734144
<b>Réf. fournisseur</b> F / 5149 <b>Marché n°</b> 2017 4473 1 <b>Provenance</b> <b>Objet</b> HONORAIRES	<b>SERVICE</b> SCE MELUN PAYS SEINE <b>ÉMETTEUR</b> JOUSSE FREDERIC	
<b>LOCALISATION</b> Programme 75 LE MEE SUR SEINE - LES SORBIERS Tranche 1 Ensemble D000 Escalier AD Étage 00 Logement 2 Module 75LAD0002		
<b>ADRESSE</b> 60 SQUARE DES SORBIERS 77350 MEE SUR SEINE (LE)		

**DELAI D'EXECUTION** 1 JOUR **PERIODE DU** 30-09-2019 **AU** 30-09-2019

ARTICLE	DÉSIGNATION	QUANTITÉ	PRIX UNITAIRE H.T.	TOTAL H.T.
AM45	REPERAGE AMIANTE AVANT TRAVAUX - TVX D'ENTRETIENS OU RÉPARATIONS ENTRE 1 A CHANGER SOLS ENTREE DEGAGEMENT ET SDB	1,00	5,00	5,00
AM73	ANALYSE EN LABORATOIRE - ANALYSE MET ANALYSE DE 1 A 10 PRELEVEMENTS ISSUS REFECTION COMPLET ELEC 06.85.40.90.82	8,00	48,00	384,00
<b>TOTAL H.T.</b>				389,00
<b>H.T. ACTUALISE</b>				
<b>COEFFICIENT REGIONAL</b>				
<b>RABAIS</b>				
<b>TOTAL H.T.</b>				
<b>T.V.A.</b> 20,00 %				77,80
<b>TOTAL T.T.C.</b>				466,80

AFFECTATION BUDGETAIRE		CODES STRUCTURE ET SCHEMA : TECHNI			MONTANT T.T.C.
CODE BUDGET	RUBRIQUE	INSTANCES	LIBELLE DU POSTE BUDGETAIRE		
1 HONAMIA	A760	AME1 ME1	HONORAIRES DIAG AMIANTE	468,80	

AFFECTATION ANALYTIQUE		REFERENCES PATRIMOINE	REFERENCES OCCUPANT	MONTANT T.T.C.
CODE BUDGET				
1 HONAMIA	75 1	D000 AD 75LAD0002	L9927822	468,80

Voir en page 2 la suite du BON DE TRAVAUX 2019 20501

ORIGINAL À CONSERVER PAR LE DESTINATAIRE

**ELEMENTS A SONDER OU A ANALYSER NON PRESENTS:**

## F \ CONDITIONS DE REALISATION DU REPERAGE

Le repérage amiante avant travaux, contient les informations sur la présence d'amiante dans les matériaux et produits du bâtiment afin d'informer les intervenants réalisant des activités ou interventions sur des matériaux et/ou équipements susceptibles de libérer des fibres d'amiante selon la liste citée dans le cadre E.

Il consiste à identifier et localiser, par inspections visuelles et investigations approfondies pouvant être destructives, l'ensemble des matériaux et produits contenant de l'amiante incorporés ou faisant indissociablement corps avec les locaux et les zones de l'immeuble objet des travaux.

Lorsque l'absence de marquages spécifiques ou de documents ne permet pas à l'opérateur de repérage d'attester de la présence ou de la non présence d'amiante dans les matériaux et produits, des prélèvements seront effectués afin de déterminer par analyse la présence ou non d'amiante.

Procédures de prélèvement :

Les prélèvements sur des matériaux ou produits susceptibles de contenir de l'amiante sont réalisés en vertu des dispositions du Code du Travail.

Le matériel de prélèvement est adapté à l'opération à réaliser afin de générer le minimum de poussières. Dans le cas où une émission de poussières est prévisible, le matériau ou produit est mouillé à l'eau à l'endroit du prélèvement (sauf risque électrique) et, si nécessaire, une protection est mise en place au sol ; de même, le point de prélèvement est stabilisé après l'opération (pulvérisation de vernis ou de laque, par exemple).

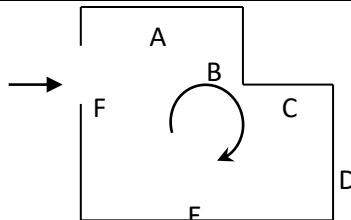
Pour chaque prélèvement, des outils propres et des gants à usage unique sont utilisés afin d'éliminer tout risque de contamination croisée. Dans tous les cas, les équipements de protection individuelle sont à usage unique.

L'accès à la zone à risque (sphère de 1 à 2 mètres autour du point de prélèvement) est interdit pendant l'opération. Si l'accompagnateur doit s'y tenir, il porte les mêmes équipements de protection individuelle que l'opérateur de repérage.

L'échantillon est immédiatement conditionné, après son prélèvement, dans un double emballage individuel étanche.

Les informations sur toutes les conditions existantes au moment du prélèvement susceptible d'influencer l'interprétation des résultats des analyses (environnement du matériau, contamination éventuelle, etc.) seront, le cas échéant, mentionnées dans la fiche d'identification et de cotation en annexe.

Sens du repérage pour évaluer un local :



## G \ RAPPORTS PRECEDENTS

## H \ RESULTATS DETAILLES DU REPERAGE

LISTE DES LOCAUX / PARTIES D'IMMEUBLE VISITEES/NON VISITEES CONCERNEES PAR LES TRAVAUX ET JUSTIFICATION

PIECE	ETAGE	JUSTIFICATION	VISITE	TRAVAUX
Entrée	RC		OUI	CONCERNEE
WC	RC		OUI	CONCERNEE
Débarras	RC		OUI	CONCERNEE
Chambre 1	RC		OUI	CONCERNEE
Placard	RC		OUI	CONCERNEE
Salle de bains	RC		OUI	CONCERNEE
Gaine technique	RC		OUI	CONCERNEE
Cuisine	RC		OUI	CONCERNEE
Chambre 2	RC		OUI	CONCERNEE
Séjour	RC		OUI	CONCERNEE

### DESCRIPTION DES REVETEMENTS EN PLACE AU JOUR DE LA VISITE

PIECE	ETAGE	MUR1	MUR2	MUR3	MUR4	PLANCHER		PORTES	FENETRE1	FENETRE2
						BAS	HAUT			
Entrée	RC	Béton	Plaque de plâtre			Sol souple	Enduit			
WC	RC	Plaque de plâtre	Béton			Sol souple	Enduit			
Débarras	RC	Plaque de plâtre				Sol souple	Enduit			
Chambre 1	RC	Béton	Plaque de plâtre			Sol souple	Enduit			
Placard	RC	Béton	Plaque de plâtre			Sol souple	Enduit			
Salle de bains	RC	Plaque de plâtre	Carreaux de plâtre	Béton		Sol souple	Enduit			
Gaine technique	RC									
Cuisine	RC	Plaque de plâtre	Béton	Carreaux de plâtre		Sol souple	Enduit			
Chambre 2	RC	Plaque de plâtre	Béton			Sol souple	Enduit			
Séjour	RC	Plaque de plâtre	Béton			Sol souple	Enduit			

**LA LISTE DES MATERIAUX OU PRODUITS CONTENANT DE L'AMIANTE, SUR ZONE DE SIMILITUDE D'OUVRAGE ET SUR JUGEMENT PERSONNEL**

PIECE	ETAGE	ELEMENTS	DESCRIPTIF LABORATOIRE	Echantillon	REPERAGE	ETAT	RESULTAT	METHODE
Chambre 1	Rez de chaussée	Enduit / Calicot	Enduit plâtreux blanc en vrac non séparable + carton non séparable + papier peint non séparable	75LAD0002P002	Mur B	BON ETAT	Amiante détecté (Chrysotile)	ZPSO
Chambre 1	Rez de chaussée	Enduit / Calicot	Enduit plâtreux blanc en vrac non séparable + carton non séparable + papier peint non séparable	75LAD0002P002	Mur C	BON ETAT	Amiante détecté (Chrysotile)	ZPSO
Chambre 2	Rez de chaussée	Enduit / Calicot	Enduit plâtreux blanc en vrac non séparable + carton non séparable + papier peint non séparable	75LAD0002P002	Mur A	BON ETAT	Amiante détecté (Chrysotile)	ZPSO
Chambre 2	Rez de chaussée	Enduit / Calicot	Enduit plâtreux blanc en vrac non séparable + carton non séparable + papier peint non séparable	75LAD0002P002	Mur C	BON ETAT	Amiante détecté (Chrysotile)	ZPSO
Chambre 2	Rez de chaussée	Enduit / Calicot	Enduit plâtreux blanc en vrac non séparable + carton non séparable + papier peint non séparable	75LAD0002P002	Mur E	BON ETAT	Amiante détecté (Chrysotile)	ZPSO
Chambre 2	Rez de chaussée	Enduit / Calicot	Enduit plâtreux blanc en vrac non séparable + carton non séparable + papier peint non séparable	75LAD0002P002	Mur F	BON ETAT	Amiante détecté (Chrysotile)	ZPSO

PIECE	ETAGE	ELEMENTS	DESCRIPTIF LABORATOIRE	Echantillon	REPERAGE	ETAT	RESULTAT	METHODE
Débarras	Rez de chaussée	Enduit / Calicot	Enduit plâtreux blanc en vrac non séparable + carton non séparable + papier peint non séparable	75LAD0002P002	Mur A	BON ETAT	Amiante détecté (Chrysotile)	ZPSO
Débarras	Rez de chaussée	Enduit / Calicot	Enduit plâtreux blanc en vrac non séparable + carton non séparable + papier peint non séparable	75LAD0002P002	Mur B	BON ETAT	Amiante détecté (Chrysotile)	ZPSO
Débarras	Rez de chaussée	Enduit / Calicot	Enduit plâtreux blanc en vrac non séparable + carton non séparable + papier peint non séparable	75LAD0002P002	Mur C	BON ETAT	Amiante détecté (Chrysotile)	ZPSO
Débarras	Rez de chaussée	Enduit / Calicot	Enduit plâtreux blanc en vrac non séparable + carton non séparable + papier peint non séparable	75LAD0002P002	Mur D	BON ETAT	Amiante détecté (Chrysotile)	ZPSO
Entrée	Rez de chaussée	Enduit / Calicot	Enduit plâtreux blanc en vrac non séparable + carton non séparable + papier peint non séparable	75LAD0002P002	Mur C	BON ETAT	Amiante détecté (Chrysotile)	ZPSO
Entrée	Rez de chaussée	Enduit / Calicot	Enduit plâtreux blanc en vrac non séparable + carton non séparable + papier peint non séparable	75LAD0002P002	Mur D	BON ETAT	Amiante détecté (Chrysotile)	ZPSO
Placard	Rez de chaussée	Enduit / Calicot	Enduit plâtreux blanc en vrac non séparable + carton non séparable + papier peint non séparable	75LAD0002P002	Mur C	BON ETAT	Amiante détecté (Chrysotile)	ZPSO

PIECE	ETAGE	ELEMENTS	DESCRIPTIF LABORATOIRE	Echantillon	REPERAGE	ETAT	RESULTAT	METHODE
Placard	Rez de chaussée	Enduit / Calicot	Enduit plâtreux blanc en vrac non séparable + carton non séparable + papier peint non séparable	75LAD0002P002	Mur D	BON ETAT	Amiante détecté (Chrysotile)	ZPSO
Séjour	Rez de chaussée	Enduit / Calicot	Enduit plâtreux blanc en vrac non séparable + carton non séparable + papier peint non séparable	75LAD0002P002	Mur A	BON ETAT	Amiante détecté (Chrysotile)	ZPSO
Séjour	Rez de chaussée	Enduit / Calicot	Enduit plâtreux blanc en vrac non séparable + carton non séparable + papier peint non séparable	75LAD0002P002	Mur B	BON ETAT	Amiante détecté (Chrysotile)	ZPSO
Séjour	Rez de chaussée	Enduit / Calicot	Enduit plâtreux blanc en vrac non séparable + carton non séparable + papier peint non séparable	75LAD0002P002	Mur C	BON ETAT	Amiante détecté (Chrysotile)	ZPSO
Séjour	Rez de chaussée	Enduit / Calicot	Enduit plâtreux blanc en vrac non séparable + carton non séparable + papier peint non séparable	75LAD0002P002	Mur E	BON ETAT	Amiante détecté (Chrysotile)	ZPSO
Séjour	Rez de chaussée	Enduit / Calicot	Enduit plâtreux blanc en vrac non séparable + carton non séparable + papier peint non séparable	75LAD0002P002	Mur F	BON ETAT	Amiante détecté (Chrysotile)	ZPSO
Séjour	Rez de chaussée	Enduit / Calicot	Enduit plâtreux blanc en vrac non séparable + carton non séparable + papier peint non séparable	75LAD0002P002	Mur H	BON ETAT	Amiante détecté (Chrysotile)	ZPSO



PIECE	ETAGE	ELEMENTS	DESCRIPTIF LABORATOIRE	Echantillon	REPERAGE	ETAT	RESULTAT	METHODE
Cuisine	Rez de chaussée	Enduit / Calicot	Enduit plâtreux blanc en vrac non séparable + carton non séparable + toile fibreuse blanche non séparable + peintures multiples non séparable	75LAD0002P007	Mur A	BON ETAT	Amiante détecté (Chrysotile)	ZPSO
Cuisine	Rez de chaussée	Enduit / Calicot	Enduit plâtreux blanc en vrac non séparable + carton non séparable + toile fibreuse blanche non séparable + peintures multiples non séparable	75LAD0002P007	Mur D	BON ETAT	Amiante détecté (Chrysotile)	ZPSO
Cuisine	Rez de chaussée	Enduit / Calicot	Enduit plâtreux blanc en vrac non séparable + carton non séparable + toile fibreuse blanche non séparable + peintures multiples non séparable	75LAD0002P007	Mur E	BON ETAT	Amiante détecté (Chrysotile)	ZPSO
Salle de bains	Rez de chaussée	Enduit / Calicot	Enduit plâtreux blanc en vrac non séparable + carton non séparable + toile fibreuse blanche non séparable + peintures multiples non séparable	75LAD0002P007	Mur A	BON ETAT	Amiante détecté (Chrysotile)	ZPSO

PIECE	ETAGE	ELEMENTS	DESRIPTIF LABORATOIRE	Echantillon	REPERAGE	ETAT	RESULTAT	METHODE
Salle de bains	Rez de chaussée	Enduit / Calicot	Enduit plâtreux blanc en vrac non séparable + carton non séparable + toile fibreuse blanche non séparable + peintures multiples non séparable	75LAD0002P007	Mur D	BON ETAT	Amiante détecté (Chrysotile)	ZPSO
Salle de bains	Rez de chaussée	Enduit / Calicot	Enduit plâtreux blanc en vrac non séparable + carton non séparable + toile fibreuse blanche non séparable + peintures multiples non séparable	75LAD0002P007	Mur E	BON ETAT	Amiante détecté (Chrysotile)	ZPSO
WC	Rez de chaussée	Enduit / Calicot	Enduit plâtreux blanc en vrac non séparable + carton non séparable + toile fibreuse blanche non séparable + peintures multiples non séparable	75LAD0002P007	Mur A	BON ETAT	Amiante détecté (Chrysotile)	ZPSO
WC	Rez de chaussée	Enduit / Calicot	Enduit plâtreux blanc en vrac non séparable + carton non séparable + toile fibreuse blanche non séparable + peintures multiples non séparable	75LAD0002P007	Mur B	BON ETAT	Amiante détecté (Chrysotile)	ZPSO

PIECE	ETAGE	ELEMENTS	DESCRIPTIF LABORATOIRE	Echantillon	REPERAGE	ETAT	RESULTAT	METHODE
WC	Rez de chaussée	Enduit / Calicot	Enduit plâtreux blanc en vrac non séparable + carton non séparable + toile fibreuse blanche non séparable + peintures multiples non séparable	75LAD0002P007	Mur D	BON ETAT	Amiante détecté (Chrysotile)	ZPSO
WC	Rez de chaussée	Enduit / Calicot	Enduit plâtreux blanc en vrac non séparable + carton non séparable + toile fibreuse blanche non séparable + peintures multiples non séparable	75LAD0002P007	Mur E	BON ETAT	Amiante détecté (Chrysotile)	ZPSO
Salle de bains	Rez de chaussée	Enduit / Peinture béton	Enduit plâtreux blanc en vrac non séparable + peintures multiples non séparable	75LAD0002P008	Plafond	BON ETAT	Amiante détecté (Chrysotile)	ZPSO
WC	Rez de chaussée	Enduit / Peinture béton	Enduit plâtreux blanc en vrac non séparable + peintures multiples non séparable	75LAD0002P008	Plafond	BON ETAT	Amiante détecté (Chrysotile)	ZPSO

JP : Jugement Personnel, ZPSO : Zone présentant des similitudes d'Ouvrage

**LA LISTE DES MATERIAUX OU PRODUITS CONTENANT DE L'AMIANTE, APRES ANALYSE**

PIECE	ETAGE	ELEMENTS	DESCRIPTIF LABORATOIRE	Echantillon	REPERAGE	ETAT	RESULTAT
Entrée	Rez de chaussée	Enduit / Calicot	Enduit plâtreux blanc en vrac non séparable + carton non séparable + papier peint non séparable	75LAD0002P002	Mur B	BON ETAT	Amiante détecté (Chrysotile)

PIECE	ETAGE	ELEMENTS	DESCRIPTIF LABORATOIRE	Echantillon	REPERAGE	ETAT	RESULTAT
Cuisine	Rez de chaussée	Enduit / Calicot	Enduit plâtreux blanc en vrac non séparable + carton non séparable + toile fibreuse blanche non séparable + peintures multiples non séparable	75LAD0002P007	Mur F	BON ETAT	Amiante détecté (Chrysotile)
Cuisine	Rez de chaussée	Enduit / Peinture béton	Enduit plâtreux blanc en vrac non séparable + peintures multiples non séparable	75LAD0002P008	Plafond	BON ETAT	Amiante détecté (Chrysotile)

JP : Jugement Personnel, ZPSO : Zone présentant des similitudes d'Ouvrage

LA LISTE DES MATERIAUX SUSCEPTIBLES DE CONTENIR DE L'AMIANTE, MAIS N'EN CONTENANT PAS.

PIECE	ETAGE	ELEMENTS	DESCRIPTIF LABORATOIRE	Echantillon	REPERAGE	ETAT	RESULTAT	METHODE
Entrée	Rez de chaussée	Enduit / Peinture béton	Enduit gris en faible quantité en vrac hétérogène non séparable + papier non séparable + peinture non séparable	75LAD0002P001	Mur A	BON ETAT	Amiante non détecté	RESULTAT ANALYSE
Chambre 1	Rez de chaussée	Enduit / Peinture béton	Enduit gris en faible quantité en vrac hétérogène non séparable + papier non séparable + peinture non séparable	75LAD0002P001	Mur A	BON ETAT	Amiante non détecté	ZPSO
Chambre 1	Rez de chaussée	Enduit / Peinture béton	Enduit gris en faible quantité en vrac hétérogène non séparable + papier non séparable + peinture non séparable	75LAD0002P001	Mur D	BON ETAT	Amiante non détecté	ZPSO

Rapport N° : 75LAD0002 03/09/2019

20/42

Version : 13/09/2019

PIECE	ETAGE	ELEMENTS	DESCRIPTIF LABORATOIRE	Echantillon	REPERAGE	ETAT	RESULTAT	METHODE
Chambre 2	Rez de chaussée	Enduit / Peinture béton	Enduit gris en faible quantité en vrac hétérogène non séparable + papier non séparable + peinture non séparable	75LAD0002P001	Mur B	BON ETAT	Amiante non détecté	ZPSO
Chambre 2	Rez de chaussée	Enduit / Peinture béton	Enduit gris en faible quantité en vrac hétérogène non séparable + papier non séparable + peinture non séparable	75LAD0002P001	Mur D	BON ETAT	Amiante non détecté	ZPSO
Entrée	Rez de chaussée	Enduit / Peinture béton	Enduit gris en faible quantité en vrac hétérogène non séparable + papier non séparable + peinture non séparable	75LAD0002P001	Mur E	BON ETAT	Amiante non détecté	ZPSO
Entrée	Rez de chaussée	Enduit / Peinture béton	Enduit gris en faible quantité en vrac hétérogène non séparable + papier non séparable + peinture non séparable	75LAD0002P001	Mur F	BON ETAT	Amiante non détecté	ZPSO
Placard	Rez de chaussée	Enduit / Peinture béton	Enduit gris en faible quantité en vrac hétérogène non séparable + papier non séparable + peinture non séparable	75LAD0002P001	Mur A	BON ETAT	Amiante non détecté	ZPSO

PIECE	ETAGE	ELEMENTS	DESCRIPTIF LABORATOIRE	Echantillon	REPERAGE	ETAT	RESULTAT	METHODE
Placard	Rez de chaussée	Enduit / Peinture béton	Enduit gris en faible quantité en vrac hétérogène non séparable + papier non séparable + peinture non séparable	75LAD0002P00 1	Mur B	BON ETAT	Amiante non détecté	ZPSO
Séjour	Rez de chaussée	Enduit / Peinture béton	Enduit gris en faible quantité en vrac hétérogène non séparable + papier non séparable + peinture non séparable	75LAD0002P00 1	Mur D	BON ETAT	Amiante non détecté	ZPSO
Séjour	Rez de chaussée	Enduit / Peinture béton	Enduit gris en faible quantité en vrac hétérogène non séparable + papier non séparable + peinture non séparable	75LAD0002P00 1	Mur G	BON ETAT	Amiante non détecté	ZPSO
Entrée	Rez de chaussée	Enduit / Peinture béton	Enduit plâtreux blanc en vrac non séparable + peintures multiples non séparable	75LAD0002P00 3	Plafond	BON ETAT	Amiante non détecté	RESULTAT ANALYSE
Chambre 1	Rez de chaussée	Enduit / Peinture béton	Enduit plâtreux blanc en vrac non séparable + peintures multiples non séparable	75LAD0002P00 3	Plafond	BON ETAT	Amiante non détecté	ZPSO
Chambre 2	Rez de chaussée	Enduit / Peinture béton	Enduit plâtreux blanc en vrac non séparable + peintures multiples non séparable	75LAD0002P00 3	Plafond	BON ETAT	Amiante non détecté	ZPSO

PIECE	ETAGE	ELEMENTS	DESCRIPTIF LABORATOIRE	Echantillon	REPERAGE	ETAT	RESULTAT	METHODE
Débarra s	Rez de chaussé e	Enduit / Peinture béton	Enduit plâtreux blanc en vrac non séparable + peintures multiples non séparable	75LAD0002P00 3	Plafond	BON ETAT	Amiante non détecté	ZPSO
Placard	Rez de chaussé e	Enduit / Peinture béton	Enduit plâtreux blanc en vrac non séparable + peintures multiples non séparable	75LAD0002P00 3	Plafond	BON ETAT	Amiante non détecté	ZPSO
Séjour	Rez de chaussé e	Enduit / Peinture béton	Enduit plâtreux blanc en vrac non séparable + peintures multiples non séparable	75LAD0002P00 3	Plafond	BON ETAT	Amiante non détecté	ZPSO
Entrée	Rez de chaussé e	Revêtement de sols	Colle polymère jaune avec couche en mousse et poussières non séparable + revêtement souple marron avec couche fibreuse	75LAD0002P00 4	Sol	DEGRADATIO N PARTIELLE	Fr1:Amiant e non détecté	RESULTAT ANALYSE
Entrée	Rez de chaussé e	Revêtement de sols	Colle polymère jaune non séparable + ragréage gris non séparable	75LAD0002P00 4	Sol	DEGRADATIO N PARTIELLE	Fr2:Amiant e non détecté	RESULTAT ANALYSE
Entrée	Rez de chaussé e	Revêtement de sols	Matériau compact gris hétérogène	75LAD0002P00 4	Sol	DEGRADATIO N PARTIELLE	Fr3:Amiant e non détecté	RESULTAT ANALYSE

PIECE	ETAGE	ELEMENTS	DESCRIPTIF LABORATOIRE	Echantillon	REPERAGE	ETAT	RESULTAT	METHODE
Chambre 1	Rez de chaussée	Revêtement de sols	Colle polymère jaune avec couche en mousse et poussières non séparable + revêtement souple marron avec couche fibreuse	75LAD0002P004	Sol	DEGRADATION PARTIELLE	Fr1:Amiante non détecté	ZPSO
Chambre 1	Rez de chaussée	Revêtement de sols	Colle polymère jaune non séparable + ragréage gris non séparable	75LAD0002P004	Sol	DEGRADATION PARTIELLE	Fr2:Amiante non détecté	ZPSO
Chambre 1	Rez de chaussée	Revêtement de sols	Matériau compact gris hétérogène	75LAD0002P004	Sol	DEGRADATION PARTIELLE	Fr3:Amiante non détecté	ZPSO
Chambre 2	Rez de chaussée	Revêtement de sols	Colle polymère jaune avec couche en mousse et poussières non séparable + revêtement souple marron avec couche fibreuse	75LAD0002P004	Sol	DEGRADATION PARTIELLE	Fr1:Amiante non détecté	ZPSO
Chambre 2	Rez de chaussée	Revêtement de sols	Colle polymère jaune non séparable + ragréage gris non séparable	75LAD0002P004	Sol	DEGRADATION PARTIELLE	Fr2:Amiante non détecté	ZPSO
Chambre 2	Rez de chaussée	Revêtement de sols	Matériau compact gris hétérogène	75LAD0002P004	Sol	DEGRADATION PARTIELLE	Fr3:Amiante non détecté	ZPSO
Cuisine	Rez de chaussée	Revêtement de sols	Colle polymère jaune avec couche en mousse et poussières non séparable + revêtement souple marron avec couche fibreuse	75LAD0002P004	Sol	DEGRADATION PARTIELLE	Fr1:Amiante non détecté	ZPSO



PIECE	ETAGE	ELEMENTS	DESCRIPTIF LABORATOIRE	Echantillon	REPERAGE	ETAT	RESULTAT	METHODE
Cuisine	Rez de chaussé e	Revêtement de sols	Colle polymère jaune non séparable + ragréage gris non séparable	75LAD0002P004	Sol	DEGRADATION PARTIELLE	Fr2:Amiante non détecté	ZPSO
Cuisine	Rez de chaussé e	Revêtement de sols	Matériau compact gris hétérogène	75LAD0002P004	Sol	DEGRADATION PARTIELLE	Fr3:Amiante non détecté	ZPSO
Débarra s	Rez de chaussé e	Revêtement de sols	Colle polymère jaune avec couche en mousse et poussières non séparable + revêtement souple marron avec couche fibreuse	75LAD0002P004	Sol	DEGRADATION PARTIELLE	Fr1:Amiante non détecté	ZPSO
Débarra s	Rez de chaussé e	Revêtement de sols	Colle polymère jaune non séparable + ragréage gris non séparable	75LAD0002P004	Sol	DEGRADATION PARTIELLE	Fr2:Amiante non détecté	ZPSO
Débarra s	Rez de chaussé e	Revêtement de sols	Matériau compact gris hétérogène	75LAD0002P004	Sol	DEGRADATION PARTIELLE	Fr3:Amiante non détecté	ZPSO
Placard	Rez de chaussé e	Revêtement de sols	Colle polymère jaune avec couche en mousse et poussières non séparable + revêtement souple marron avec couche fibreuse	75LAD0002P004	Sol	DEGRADATION PARTIELLE	Fr1:Amiante non détecté	ZPSO
Placard	Rez de chaussé e	Revêtement de sols	Colle polymère jaune non séparable + ragréage gris non séparable	75LAD0002P004	Sol	DEGRADATION PARTIELLE	Fr2:Amiante non détecté	ZPSO
Placard	Rez de chaussé e	Revêtement de sols	Matériau compact gris hétérogène	75LAD0002P004	Sol	DEGRADATION PARTIELLE	Fr3:Amiante non détecté	ZPSO

PIECE	ETAGE	ELEMENTS	DESCRIPTIF LABORATOIRE	Echantillon	REPERAGE	ETAT	RESULTAT	METHODE
Séjour	Rez de chaussée	Revêtement de sols	Colle polymère jaune avec couche en mousse et poussières non séparable + revêtement souple marron avec couche fibreuse	75LAD0002P004	Sol	DEGRADATION PARTIELLE	Fr1:Amiante non détecté	ZPSO
Séjour	Rez de chaussée	Revêtement de sols	Colle polymère jaune non séparable + ragréage gris non séparable	75LAD0002P004	Sol	DEGRADATION PARTIELLE	Fr2:Amiante non détecté	ZPSO
Séjour	Rez de chaussée	Revêtement de sols	Matériau compact gris hétérogène	75LAD0002P004	Sol	DEGRADATION PARTIELLE	Fr3:Amiante non détecté	ZPSO
Cuisine	Rez de chaussée	Enduit / Peinture béton	Enduit plâtreux blanc en vrac non séparable + matériau gris en vrac non séparable + toile fibreuse blanche non séparable + peintures multiples non séparable	75LAD0002P005	Mur B	BON ETAT	Amiante non détecté	RESULTAT ANALYSE
Salle de bains	Rez de chaussée	Enduit / Peinture béton	Enduit plâtreux blanc en vrac non séparable + matériau gris en vrac non séparable + toile fibreuse blanche non séparable + peintures multiples non séparable	75LAD0002P005	Mur C	BON ETAT	Amiante non détecté	ZPSO

PIECE	ETAGE	ELEMENTS	DESCRIPTIF LABORATOIRE	Echantillon	REPERAGE	ETAT	RESULTAT	METHODE
WC	Rez de chaussé e	Enduit / Peinture béton	Enduit plâtreux blanc en vrac non séparable + matériau gris en vrac non séparable + toile fibreuse blanche non séparable + peintures multiples non séparable	75LAD0002P00 5	Mur C	BON ETAT	Amiante non détecté	ZPSO
Cuisine	Rez de chaussé e	Enduit / Peinture	Enduit plâtreux bleu en vrac non séparable + toile fibreuse blanche non séparable + peinture non séparable	75LAD0002P00 6	Mur C	BON ETAT	Amiante non détecté	RESULTAT ANALYSE
Salle de bains	Rez de chaussé e	Enduit / Peinture	Enduit plâtreux bleu en vrac non séparable + toile fibreuse blanche non séparable + peinture non séparable	75LAD0002P00 6	Mur B	BON ETAT	Amiante non détecté	ZPSO
Salle de bains	Rez de chaussé e	Revêtement de sols	Revêtement souple blanc	75LAD0002P00 9	Sol	DEGRADATION PARTIELLE	Fr1:Amiante non détecté	RESULTAT ANALYSE
Salle de bains	Rez de chaussé e	Revêtement de sols	Colle polymère jaune	75LAD0002P00 9	Sol	DEGRADATION PARTIELLE	Fr2:Amiante non détecté	RESULTAT ANALYSE
Salle de bains	Rez de chaussé e	Revêtement de sols	Revêtement souple beige	75LAD0002P00 9	Sol	DEGRADATION PARTIELLE	Fr3:Amiante non détecté	RESULTAT ANALYSE
Salle de bains	Rez de chaussé e	Revêtement de sols	Colle polymère jaune non séparable + ragréage gris non séparable + matériau gris hétérogène non séparable	75LAD0002P00 9	Sol	DEGRADATION PARTIELLE	Fr4:Amiante non détecté	RESULTAT ANALYSE

JP : Jugement Personnel, ZPSO : Zone présentant des similitudes d'Ouvrage

## ANNEXE 1 – PHOTOS DES ELEMENTS AMIANTES ET/OU NON AMIANTES

PRELEVEMENT : 75LAD0002P001			
NOM DU CLIENT	NUMERO DU DOSSIER		PIECE OU LOCAL
OPH77	75LAD0002 03/09/2019		Entrée (Rez de chaussée)
ELEMENT	DESCRIPTIF DU LABORATOIRE	DATE DE PRELEVEMENT	NOM DE L'OPERATEUR
Enduit / Peinture béton	Enduit gris en faible quantité en vrac hétérogène non séparable + papier non séparable + peinture non séparable	03/09/2019	IZABACHENE Lyes
LOCALISATION		RESULTAT	
Mur A		Amiante non détecté	

### EMPLACEMENT



PRELEVEMENT : 75LAD0002P002			
NOM DU CLIENT	NUMERO DU DOSSIER		PIECE OU LOCAL
OPH77	75LAD0002 03/09/2019		Entrée (Rez de chaussée)
ELEMENT	DESCRIPTIF DU LABORATOIRE	DATE DE PRELEVEMENT	NOM DE L'OPERATEUR
Enduit / Calicot	Enduit plâtreux blanc en vrac non séparable + carton non séparable + papier peint non séparable	03/09/2019	IZABACHENE Lyes
LOCALISATION		RESULTAT	
Mur B		Amiante détecté (Chrysotile)	

### EMPLACEMENT



PRELEVEMENT : 75LAD0002P003			
NOM DU CLIENT	NUMERO DU DOSSIER		PIECE OU LOCAL
OPH77	75LAD0002 03/09/2019		Entrée (Rez de chaussée)
ELEMENT	DESCRIPTIF DU LABORATOIRE	DATE DE PRELEVEMENT	NOM DE L'OPERATEUR
Enduit / Peinture béton	Enduit plâtreux blanc en vrac non séparable + peintures multiples non séparable	03/09/2019	IZABACHENE Lyes
LOCALISATION		RESULTAT	
Plafond		Amiante non détecté	

EMPLACEMENT



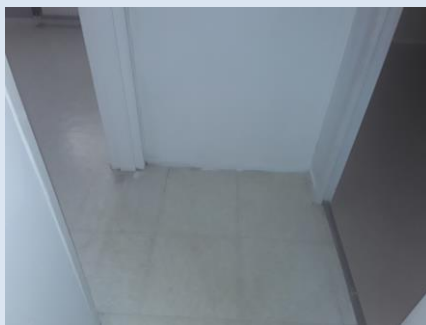
PRELEVEMENT : 75LAD0002P004			
NOM DU CLIENT	NUMERO DU DOSSIER		PIECE OU LOCAL
OPH77	75LAD0002 03/09/2019		Entrée (Rez de chaussée)
ELEMENT	DESCRIPTIF DU LABORATOIRE	DATE DE PRELEVEMENT	NOM DE L'OPERATEUR
Revêtement de sols	Colle polymère jaune avec couche en mousse et poussières non séparable + revêtement souple marron avec couche fibreuse	03/09/2019	IZABACHENE Lyes
LOCALISATION		RESULTAT	
Sol		Fr1:Amiante non détecté	

EMPLACEMENT



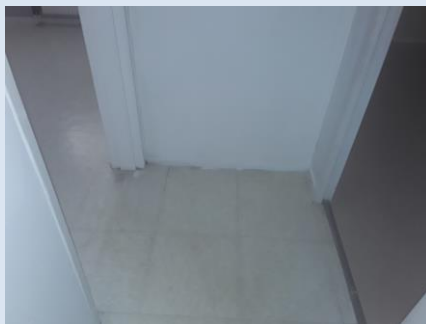
PRELEVEMENT : 75LAD0002P004			
NOM DU CLIENT	NUMERO DU DOSSIER	PIECE OU LOCAL	
OPH77	75LAD0002 03/09/2019	Entrée (Rez de chaussée)	
ELEMENT	DESCRIPTIF DU LABORATOIRE	DATE DE PRELEVEMENT	NOM DE L'OPERATEUR
Revêtement de sols	Colle polymère jaune non séparable + ragréage gris non séparable	03/09/2019	IZABACHENE Lyes
LOCALISATION		RESULTAT	
Sol		Fr2:Amiante non détecté	

EMPLACEMENT



PRELEVEMENT : 75LAD0002P004			
NOM DU CLIENT	NUMERO DU DOSSIER	PIECE OU LOCAL	
OPH77	75LAD0002 03/09/2019	Entrée (Rez de chaussée)	
ELEMENT	DESCRIPTIF DU LABORATOIRE	DATE DE PRELEVEMENT	NOM DE L'OPERATEUR
Revêtement de sols	Matériau compact gris hétérogène	03/09/2019	IZABACHENE Lyes
LOCALISATION		RESULTAT	
Sol		Fr3:Amiante non détecté	

EMPLACEMENT



PRELEVEMENT : 75LAD0002P005			
NOM DU CLIENT	NUMERO DU DOSSIER		PIECE OU LOCAL
OPH77	75LAD0002 03/09/2019		Cuisine (Rez de chaussée)
ELEMENT	DESCRIPTIF DU LABORATOIRE	DATE DE PRELEVEMENT	NOM DE L'OPERATEUR
Enduit / Peinture béton	Enduit plâtreux blanc en vrac non séparable + matériau gris en vrac non séparable + toile fibreuse blanche non séparable + peintures multiples non séparable	03/09/2019	IZABACHENE Lyes
LOCALISATION		RESULTAT	
Mur B		Amiante non détecté	

EMPLACEMENT



PRELEVEMENT : 75LAD0002P006			
NOM DU CLIENT	NUMERO DU DOSSIER		PIECE OU LOCAL
OPH77	75LAD0002 03/09/2019		Cuisine (Rez de chaussée)
ELEMENT	DESCRIPTIF DU LABORATOIRE	DATE DE PRELEVEMENT	NOM DE L'OPERATEUR
Enduit / Peinture	Enduit plâtreux bleu en vrac non séparable + toile fibreuse blanche non séparable + peinture non séparable	03/09/2019	IZABACHENE Lyes
LOCALISATION		RESULTAT	
Mur C		Amiante non détecté	

EMPLACEMENT





**PRELEVEMENT : 75LAD0002P007**

NOM DU CLIENT	NUMERO DU DOSSIER	PIECE OU LOCAL	
OPH77	75LAD0002 03/09/2019	Cuisine (Rez de chaussée)	
ELEMENT	DESCRIPTIF DU LABORATOIRE	DATE DE PRELEVEMENT	NOM DE L'OPERATEUR
Enduit / Calicot	Enduit plâtreux blanc en vrac non séparable + carton non séparable + toile fibreuse blanche non séparable + peintures multiples non séparable	03/09/2019	IZABACHENE Lyes
LOCALISATION		RESULTAT	
Mur F		Amiante détecté (Chrysotile)	

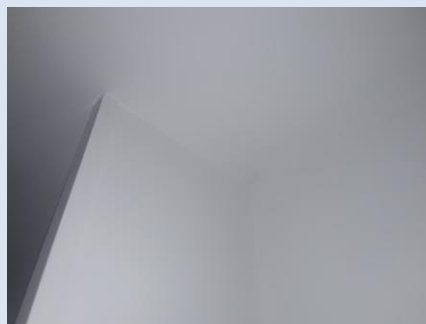
**EMPLACEMENT**



**PRELEVEMENT : 75LAD0002P008**

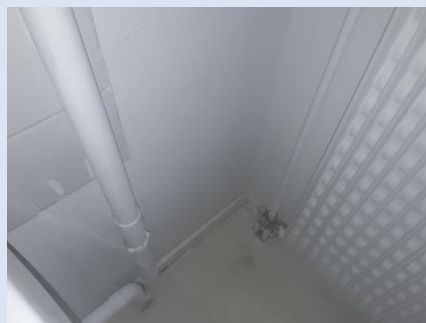
NOM DU CLIENT	NUMERO DU DOSSIER	PIECE OU LOCAL	
OPH77	75LAD0002 03/09/2019	Cuisine (Rez de chaussée)	
ELEMENT	DESCRIPTIF DU LABORATOIRE	DATE DE PRELEVEMENT	NOM DE L'OPERATEUR
Enduit / Peinture béton	Enduit plâtreux blanc en vrac non séparable + peintures multiples non séparable	03/09/2019	IZABACHENE Lyes
LOCALISATION		RESULTAT	
Plafond		Amiante détecté (Chrysotile)	

**EMPLACEMENT**



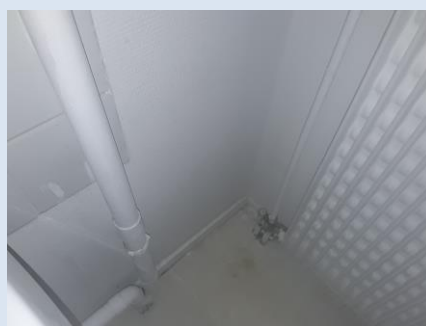
PRELEVEMENT : 75LAD0002P009			
NOM DU CLIENT	NUMERO DU DOSSIER		PIECE OU LOCAL
OPH77	75LAD0002 03/09/2019		Salle de bains (Rez de chaussée)
ELEMENT	DESCRIPTIF DU LABORATOIRE	DATE DE PRELEVEMENT	NOM DE L'OPERATEUR
Revêtement de sols	Revêtement souple blanc	03/09/2019	IZABACHENE Lyes
LOCALISATION		RESULTAT	
Sol		Fr1:Amiante non détecté	

EMPLACEMENT



PRELEVEMENT : 75LAD0002P009			
NOM DU CLIENT	NUMERO DU DOSSIER		PIECE OU LOCAL
OPH77	75LAD0002 03/09/2019		Salle de bains (Rez de chaussée)
ELEMENT	DESCRIPTIF DU LABORATOIRE	DATE DE PRELEVEMENT	NOM DE L'OPERATEUR
Revêtement de sols	Colle polymère jaune	03/09/2019	IZABACHENE Lyes
LOCALISATION		RESULTAT	
Sol		Fr2:Amiante non détecté	

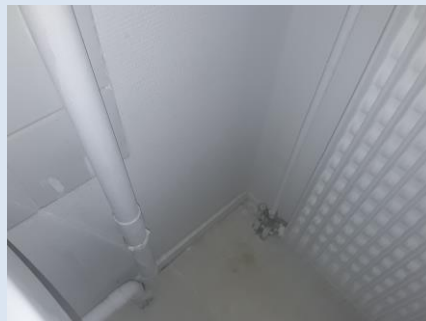
EMPLACEMENT



**PRELEVEMENT : 75LAD0002P009**

NOM DU CLIENT	NUMERO DU DOSSIER	PIECE OU LOCAL	
OPH77	75LAD0002 03/09/2019	Salle de bains (Rez de chaussée)	
ELEMENT	DESCRIPTIF DU LABORATOIRE	DATE DE PRELEVEMENT	NOM DE L'OPERATEUR
Revêtement de sols	Revêtement souple beige	03/09/2019	IZABACHENE Lyes
LOCALISATION		RESULTAT	
Sol		Fr3:Amiante non détecté	

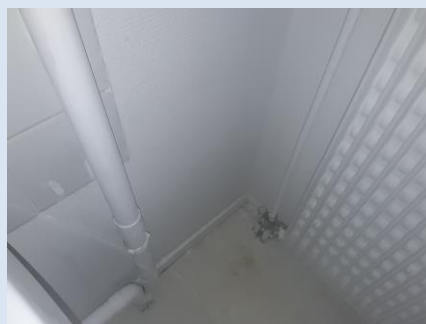
**EMPLACEMENT**




**PRELEVEMENT : 75LAD0002P009**

NOM DU CLIENT	NUMERO DU DOSSIER	PIECE OU LOCAL	
OPH77	75LAD0002 03/09/2019	Salle de bains (Rez de chaussée)	
ELEMENT	DESCRIPTIF DU LABORATOIRE	DATE DE PRELEVEMENT	NOM DE L'OPERATEUR
Revêtement de sols	Colle polymère jaune non séparable + ragréage gris non séparable + matériau gris hétérogène non séparable	03/09/2019	IZABACHENE Lyes
LOCALISATION		RESULTAT	
Sol		Fr4:Amiante non détecté	

**EMPLACEMENT**




## ANNEXE 3 – PROCES VERBAUX D'ANALYSES



Parc Edonia - Bât. R - Rue de la Terre Adèle - CS n° 66862  
35768 SAINT-GREGOIRE CEDEX  
Tel : 02.99.35.41.41  
Fax : 02.99.35.41.42  
www.itga.fr

Accréditation n° 1-5967



Liste des sites et portées disponibles sur [www.cofrac.fr](http://www.cofrac.fr)

L'accréditation du COFRAC atteste de la compétence des laboratoires pour les seuls essais couverts par l'accréditation qui sont identifiés par le symbole :

### RAPPORT SYNTHÉTIQUE D'ANALYSE NUMÉRO IT0719-80216 EN DATE DU 11/09/2019 RECHERCHE ET IDENTIFICATION D'AMIANTE SUR PRELEVEMENT(S) DE MATERIAU(X)

Ce rapport ne concerne que les échantillons soumis à l'analyse tels qu'ils ont été reçus au laboratoire.  
Les informations fournies par le client sont simplement retranscrites et identifiées comme telles.

Client : AGENCE EHI IDF (COMPTE MATERIAUX)- EXPERT HABITAT & INDUSTRIE INGENIERIE 2 rue Traversière 78580 LES ALLUETS LE ROI	Réf. Commande ITGA : IT0719-80216 Réf. Commande Client : 75LAD0002--01
---	---

Prélèvement(s) : Reçu au laboratoire le : 09/09/2019

Préparation(s) : Effectuée de façon à être représentative de l'échantillon

- ou
- Pour une analyse au Microscope Optique à Lumière Polarisée (MOLP) : Prélèvement et montage adapté sur lame de microscopie
  - Pour une analyse au Microscope Electronique à Transmission Analytique (META) en fonction de la nature de la prise d'essai :
    - (1) - Broyage en milieu aqueux et récupération des particules sur grilles de microscopie (méthode interne : IT885)
    - (2) - Attaque chimique, broyage et récupération des particules sur grilles de microscopie (méthode interne : IT286)

Technique(s) : - Microscopie Optique à Lumière Polarisée (guide HSG 248 - Appendice 2) : Morphologie et critères optiques  
Analytique(s) : La détection de fibres d'amiante optiquement observables est garantie si la teneur est supérieure ou égale à 0,1 % en masse.  
ou - Microscopie Electronique à Transmission Analytique (parties pertinentes de la norme NF X 43-050) : Morphologie, EDX et diffraction électronique  
La détection de fibres d'amiante est garantie si la teneur est supérieure ou égale à 0,1 % en masse.

Résultat(s) :

Fraction analysée	Technique analytique (Méthode de préparation)	Nombre de préparations	Date d'analyse	Résultat / Variété d'amiante
Réf dossier client : 75LAD0002--01 - 60 SQUARE DES SORBIERS 77350 LE MEE SUR SEINE Réf échantillon client : 75LAD0002P001 / LOGEMENTS COLLECTIFS - - - / Entrée Mur A Enduit Peinture béton				Réf échantillon ITGA : IT071909-14158 Description ITGA : Enduit gris en faible quantité en vrac hétérogène / Papier / Peinture
* Enduit gris en faible quantité en vrac hétérogène non séparable + papier non séparable + peinture non séparable	META (1)	1	10/09/2019	Amiante non détecté / -
Réf dossier client : 75LAD0002--01 - 60 SQUARE DES SORBIERS 77350 LE MEE SUR SEINE Réf échantillon client : 75LAD0002P002 / LOGEMENTS COLLECTIFS - - - / Entrée Mur B Enduit Calicot				Réf échantillon ITGA : IT071909-14159 Description ITGA : Enduit plâtreux blanc en vrac / Carton / Papier peint
* Enduit plâtreux blanc en vrac non séparable + carton non séparable + papier peint non séparable	META (1)	1	11/09/2019	Présence de fibres d'amiante / Chrysotile
Réf dossier client : 75LAD0002--01 - 60 SQUARE DES SORBIERS 77350 LE MEE SUR SEINE Réf échantillon client : 75LAD0002P003 / LOGEMENTS COLLECTIFS - - - / Entrée Plafond Enduit Peinture béton				Réf échantillon ITGA : IT071909-14160 Description ITGA : Enduit plâtreux blanc en vrac / Peintures multiples
* Enduit plâtreux blanc en vrac non séparable + peintures multiples non séparable	META (1)	2	11/09/2019	Amiante non détecté / -

La reproduction de ce rapport n'est autorisée que sous sa forme intégrale ; ce rapport ne doit pas être reproduit partiellement sans l'approbation du laboratoire.

Sauf demande particulière et écrite du client, les échantillons sont conservés pendant 6 mois et les rapports pendant 2 ans.

DTA 164-01 rev 07

Page 1/3

**RAPPORT SYNTHÉTIQUE D'ANALYSE NUMÉRO IT0719-80216 EN DATE DU 11/09/2019**  
**RECHERCHE ET IDENTIFICATION D'AMIANTE SUR PRELEVEMENT(S) DE MATERIAU(X)**

Fraction analysée	Technique analytique (Méthode de préparation)	Nombre de préparations	Date d'analyse	Résultat / Variété d'amiante
Réf dossier client : 75LAD0002-01 - 60 SQUARE DES SORBIERS 77350 LE MEE SUR SEINE Réf échantillon client : 75LAD0002P004 / LOGEMENTS COLLECTIFS - - - / Entrée Sol Revêtement de sols				
		Réf échantillon ITGA : IT071909-14161 Description ITGA : Colle polymère jaune avec couche en mousse et poussières / Revêtement souple marron avec couche fibreuse / Colle polymère jaune / Ragréage gris / Matériau compact gris hétérogène		
* Colle polymère jaune avec couche en mousse et poussières non séparable + revêtement souple marron avec couche fibreuse	META (1)	1	10/09/2019	Amiante non détecté / -
* Colle polymère jaune non séparable + ragréage gris non séparable	META (1)	1	10/09/2019	Amiante non détecté / -
* Matériau compact gris hétérogène	META (1)	1	10/09/2019	Amiante non détecté / -
Réf dossier client : 75LAD0002-01 - 60 SQUARE DES SORBIERS 77350 LE MEE SUR SEINE Réf échantillon client : 75LAD0002P005 / LOGEMENTS COLLECTIFS - - - / Cuisine Mur B Enduit Peinture béton				
		Réf échantillon ITGA : IT071909-14162 Description ITGA : Enduit plâtreux blanc en vrac / Matériau gris en vrac / Toile fibreuse blanche / Peintures multiples		
* Enduit plâtreux blanc en vrac non séparable + matériau gris en vrac non séparable + toile fibreuse blanche non séparable + peintures multiples non séparable	META (1)	1	10/09/2019	Amiante non détecté / -
Réf dossier client : 75LAD0002-01 - 60 SQUARE DES SORBIERS 77350 LE MEE SUR SEINE Réf échantillon client : 75LAD0002P006 / LOGEMENTS COLLECTIFS - - - / Cuisine Mur C Enduit Peinture				
		Réf échantillon ITGA : IT071909-14163 Description ITGA : Enduit plâtreux bleu en vrac / Toile fibreuse blanche / Peinture		
* Enduit plâtreux bleu en vrac non séparable + toile fibreuse blanche non séparable + peinture non séparable	META (1)	2	11/09/2019	Amiante non détecté / -
Réf dossier client : 75LAD0002-01 - 60 SQUARE DES SORBIERS 77350 LE MEE SUR SEINE Réf échantillon client : 75LAD0002P007 / LOGEMENTS COLLECTIFS - - - / Cuisine Mur F Enduit Calicot				
		Réf échantillon ITGA : IT071909-14164 Description ITGA : Enduit plâtreux blanc en vrac / Carton / Toile fibreuse blanche / Peintures multiples		
* Enduit plâtreux blanc en vrac non séparable + carton non séparable + toile fibreuse blanche non séparable + peintures multiples non séparable	META (1)	2	10/09/2019	Présence de fibres d'amiante / Chrysotile
Réf dossier client : 75LAD0002-01 - 60 SQUARE DES SORBIERS 77350 LE MEE SUR SEINE Réf échantillon client : 75LAD0002P008 / LOGEMENTS COLLECTIFS - - - / Cuisine Plafond Enduit Peinture béton				
		Réf échantillon ITGA : IT071909-14165 Description ITGA : Enduit plâtreux blanc en vrac / Peintures multiples		
* Enduit plâtreux blanc en vrac non séparable + peintures multiples non séparable	META (1)	1	10/09/2019	Présence de fibres d'amiante / Chrysotile

La reproduction de ce rapport n'est autorisée que sous sa forme intégrale ; ce rapport ne doit pas être reproduit partiellement sans l'approbation du

laboratoire

Sauf demande particulière et écrite du client, les échantillons sont conservés pendant 6 mois et les rapports pendant 2 ans.

DTA 164-01 rev 07

Page 2/3

**RAPPORT SYNTHÉTIQUE D'ANALYSE NUMÉRO IT0719-80216 EN DATE DU 11/09/2019**  
**RECHERCHE ET IDENTIFICATION D'AMIANTE SUR PRELEVEMENT(S) DE MATERIAU(X)**

Fraction analysée	Technique analytique (Méthode de préparation)	Nombre de préparations	Date d'analyse	Résultat / Variété d'amiante
Réf dossier client : 75LAD0002-01 - 60 SQUARE DES SORBIERS 77350 LE MEE SUR SEINE		Réf échantillon ITGA : IT071909-14166		
Réf échantillon client : 75LAD0002P009 / LOGEMENTS COLLECTIFS - - - / Salle de bains Sol Revêtement de sols		Description ITGA : Revêtement souple blanc / Colle polymère jaune / Revêtement souple beige / Colle polymère jaune / Ragréage gris / Matériau gris hétérogène		
* Revêtement souple blanc	META (1)	1	11/09/2019	Amiante non détecté / -
* Colle polymère jaune	META (2)	1	10/09/2019	Amiante non détecté / -
* Revêtement souple beige	META (1)	1	11/09/2019	Amiante non détecté / -
* Colle polymère jaune non séparable + ragréage gris non séparable + matériau gris hétérogène non séparable	META (1)	1	11/09/2019	Amiante non détecté / -

Validé par : Florent LE MASSON - Analyste



ATTESTATION(S)



Votre attestation Responsabilité Civile

AXA France IARD dont le siège social se situe 313, Terrasses de l'Arche 92727 Nanterre Cedex atteste que :  
**EXPERT HABITAT & INDUSTRIE INGENIERIE**  
**21 ROUTE D ALBERT**  
**62450 AVESNES LES BAPAUME**

Est titulaire du contrat d'assurance n° 10158549604 ayant pris effet le 01/03/2018.  
Ce contrat garantit les conséquences pécuniaires de la Responsabilité civile pouvant lui incomber du fait de l'exercice des activités de **DIAGNOSTICS TECHNIQUES IMMOBILIERS** suivantes :

ETAT MENTIONNANT LA PRESENCE OU L'ABSENCE DE MATERIAUX CONTENANT DE L'AMIANTE  
DIAGNOSTIC TECHNIQUE AMIANTE  
DIAGNOSTIC AMIANTE PARTIES PRIVATIVES  
CONTROLE PERIODIQUE ( AMIANTE )  
CONTROLE VISUEL APRES TRAVAUX ( PLOMB - AMIANTE )  
REPERAGE AMIANTE AVANT/ APRES TRAVAUX ET DEMOLITION  
REPERAGE AMIANTE ET D'HAP SUR SURFACE BITUMEE ET ENROBES  
DIAGNOSTIC PLOMB DANS L'EAU  
CONSTAT DES RISQUES D'EXPOSITION AU PLOMB ( CREP )  
DIAGNOSTIC DE RISQUE D'INTOXICATION AU PLOMB DANS LES PEINTURES ( DRIPP )  
RECHERCHE DE PLOMB AVANT TRAVAUX / DEMOLITION  
ETAT RELATIF A LA PRESENCE DE TERMITES  
ETAT PARASITAIRE ( MERULES, VRILLETTES, LYCTUS )  
INFORMATION SUR LA PRESENCE DE RISQUE DE MERULE ( LOI ALLUR )  
MESURAGE LOI CARREZ ET LOI BOUTIN  
CALCULS DES MILLIEMES - TANTIEMES DE COPROPRIETE ET REALISATION DE PLANS ASSOCIES SELON LES TEXTES SUIVANTS : LOI 65-557 DU 10 JUILLET 1965, DECRET 67-223 DU 17 MARS 1967, DECRET 2004- 479 du 27 mai 2004 ET SUIVANTS FIXANT LE STATUT DE LA COPROPRIETE DES IMMEUBLES BATIS.  
ETAT DE L'INSTALLATION INTERIEURE DE GAZ  
ETAT DES RISQUES NATURELS, MINIERES ET TECHNOLOGIQUES ( ENRNMT )  
DIAGNOSTIC DE PERFORMANCE ENERGETIQUE DPE INDIVIDUEL POUR MAISONS INDIVIDUELLES, APPARTEMENTS ET LOTS TERTIAIRES AFFECTES A DES IMMEUBLES A USAGE PRINCIPAL D'HABITATION, AINSI QUE LES ATTESTATIONS DE PRISE EN COMPTE DE LA REGLEMENTATION THERMIQUE.

ETAT DES LIEUX LOCATIFS  
DIAGNOSTIC DE SECURITE PISCINE  
CERTIFICAT DE DECENCE ET CERTIFICAT DE TRAVAUX DE REHABILITATION  
DIAGNOSTIC POUR OBTENTION DE PRET A TAUX ZERO INFILTROMETRIE-MESURES DE PERMEABILITE DU BATIMENT ET DES RESEAUX AERAIQUES  
THERMOGRAPHIE INFRAROUGE  
DIAGNOSTIC RADON : UNIQUEMENT POUR MAISONS INDIVIDUELLES ET IMMEUBLES D'HABITATION, A L'EXCLUSION DES ERP.  
DIAGNOSTIC DANS LE CADRE DE LA LOI SRU AVANT MISE EN COPROPRIETE  
DIAGNOSTIC DECHETS DE CHANTIER - ARTICLES R 111-43 A R 111-49 DU CODE DE LA CONSTRUCTION ET DE L'HABITATION  
DOCUMENT UNIQUE D'EVALUATION DES RISQUES COPROPRIETE - Articles L 230-2, III, R 230-1 DU CODE DU TRAVAIL  
DIAGNOSTIC TECHNIQUE GLOBAL (DTG ) POUR LES COPROPRIETES - LOI N° 2014-366 POUR L'ACCES AU LOGEMENT ET UN URBANISME RENOVE « ALUR », A L'EXCLUSION DE MISSIONS RELEVANT D'UN PROFESSIONNEL DE LA VENTE OU DE LA LOCATION DE BIENS IMMOBILIERS.  
DIAGNOSTIC ACCESSIBILITE HANDICAPES  
EXPERTISE EN VALEUR VENALE ET LOCATIVE ( SOUS RESERVE D'OBTENTION DE FORMATION )  
ETAT DESCRIPTIF DE DIVISION  
CENTRE DE FORMATION  
MESURES D'EMPOUSSIEREMENT AMIANTE AVEC STRATEGIE D'ECHANTILLONAGE  
DIAGNOSTIC QUALITE DE L'AIR INTERIEUR  
VERIFICATION PERIODIQUE ET INITIALE DES INSTALLATIONS ELECTRIQUES

PEFC 10-31-14893 / Certifié PEFC  
  
 N° 10000109 2008-202

La garantie Responsabilité civile professionnelle s'exerce à concurrence de 5.000.000 € par sinistre et par année d'assurance.  
La présente attestation est valable du 1<sup>er</sup> JANVIER 2019 au 31 DECEMBRE 2019 et ne peut engager l'assureur au-delà des limites et conditions du contrat auquel elle se réfère.  
Ce contrat permet à l'assuré de satisfaire à l'obligation d'assurance de responsabilité civile professionnelle résultant des dispositions de l'article R271-2 du Code de la Construction et de l'Habitation (décret n° 2006-1114 du 5 septembre 2006 relatif aux diagnostics techniques immobiliers) pour l'établissement des documents visés à l'article L271-4 dudit Code.  
L'assuré doit être titulaire d'une certification de compétence en cours de validité délivrée par un organisme accrédité dans le domaine de la construction ou employer des salariés ou être constituée de personnes physiques qui disposent de ladite certification de compétence en cours de validité pour l'établissement des documents visés aux articles L271-4 et L134-1 du code de la Construction et de l'Habitation.  
A défaut la garantie n'est pas acquise.

Le présent document, établi par AXA, est valable jusqu'au 31 DECEMBRE 2019 sous réserve du paiement des cotisations. Il a pour objet d'attester l'existence d'un contrat. Il ne constitue toutefois pas une présomption d'application des garanties et ne peut engager AXA au-delà des clauses, conditions et limites du contrat auquel il se réfère. Les exceptions de garantie opposables au souscripteur le sont également aux bénéficiaires de l'indemnité (résiliation, nullité, règle proportionnelle, exclusions, déchéances, ...).

Toute adjonction autre que le cachet et la signature du représentant de la Société est réputée non écrite.

Fait à Pessac, le 26/11/2018  
Pour la compagnie

CERTIFICAT DE COMPETENCES



# Certificat

## Diagnostics Techniques Immobiliers

La certification de compétences de personnes physiques est attribuée par GINGER CATED à :

**IZABACHENE Lyes sous le numéro 1378**

Cette certification concerne les spécialités de diagnostics suivantes :

	Intitulé du type de diagnostic technique immobilier	Date d'effet	Date d'expiration
<input checked="" type="checkbox"/>	<b>Amiante</b> Missions de repérage et de diagnostic de l'état de conservation des matériaux et produits contenant de l'amiante	03/09/2015	02/09/2020
<input checked="" type="checkbox"/>	<b>Plomb</b> Constat de risque d'exposition au plomb (CREP)	03/09/2015	02/09/2020
	<input type="checkbox"/> Mention Plomb: Diagnostic du risque d'intoxication par le plomb des peintures (DRIPP) Contrôle après travaux en présence de plomb (CTPP)		
<input checked="" type="checkbox"/>	<b>Termites</b> <input checked="" type="checkbox"/> France <input type="checkbox"/> Outremer: Etat relatif à la présence de termites dans le bâtiment en métropole et en outre mer	10/09/2015	09/09/2020
<input type="checkbox"/>	<b>DPE</b> Diagnostic de performance énergétique <input type="checkbox"/> Mention DPE: Diagnostic de performance énergétique tous types de bâtiments		
<input checked="" type="checkbox"/>	<b>GAZ</b> Etat des installations intérieures de gaz	07/08/2015	06/08/2020
<input checked="" type="checkbox"/>	<b>Electricité</b> Etat des installations intérieures d'électricité	28/09/2015	27/09/2020

Légende: C=Certification - R=Recertification - T=Transfert

Le mercredi 30 Septembre 2015

Le Directeur Ginger Cated  
Michel KHATIB



E20 - v12 du 14/10/2013  
Ref: 30137819CC2015

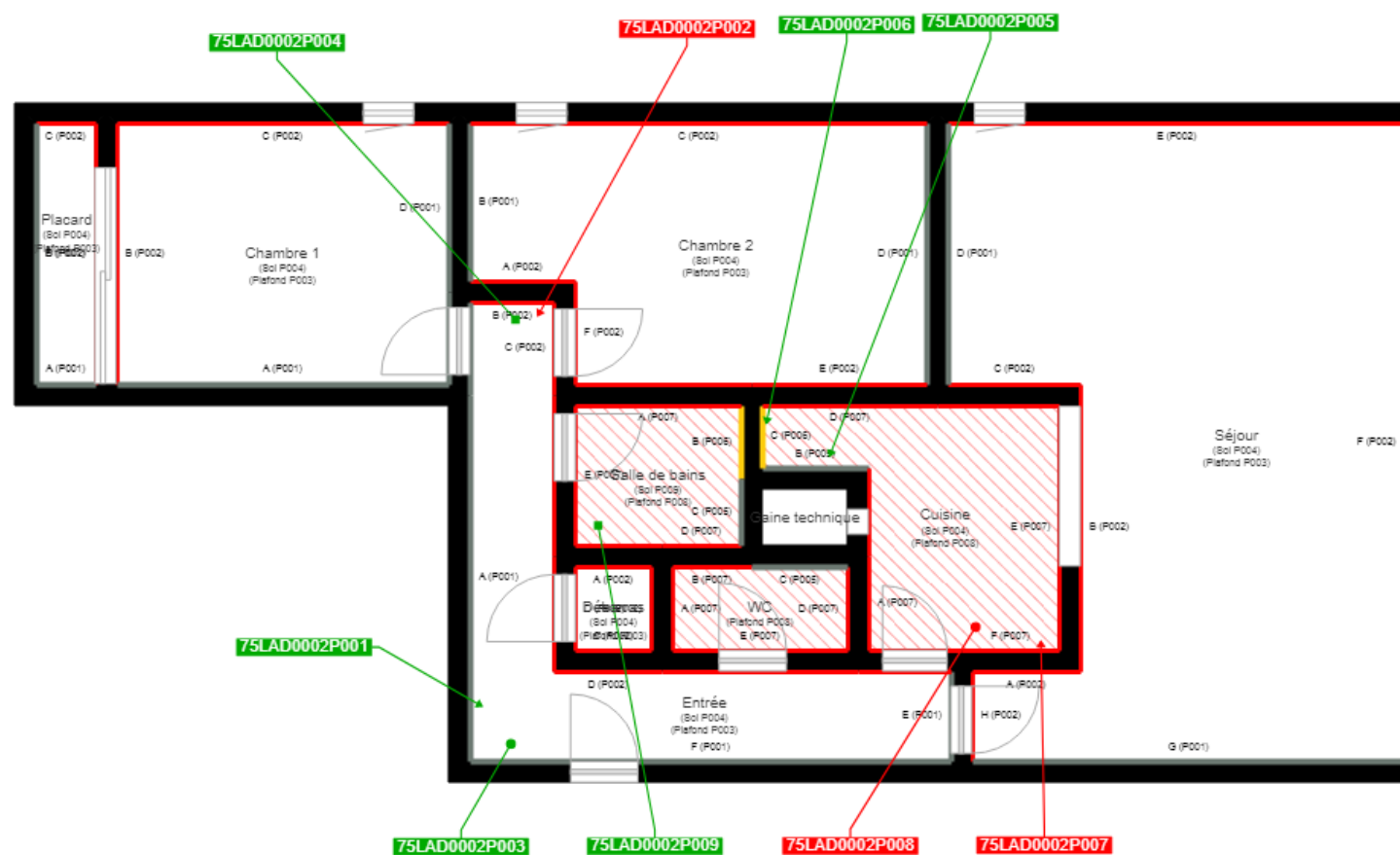


GINGER CATED – ZAC La Clef Saint Pierre - 12 avenue Gay Lussac – 78 990 ELANCOURT  
Téléphone : 01 30 85 24 60 – Email : [certificated.contact@gingergroupe.com](mailto:certificated.contact@gingergroupe.com) - Site : [www.cated.fr](http://www.cated.fr)

page 1 sur 2



<b>PLANCHE DE REPÉRAGE</b>	Zone : Rez de chaussée	Vue de dessus
Auteur : IZABACHENE Lyes	Bien : 75LAD0002 - 2 60 SQUARE DES SORBIERS 77350 LE MEE SUR SEINE	Chaque support/équipement identifié a fait l'objet d'un sondage par le technicien



Cloisons Plaques de plâtre
Murs Bois
Murs Brique
Murs périphériques / Plaques de plâtre
Murs carreaux de plâtre
Murs Béton / Enduit
Murs porteurs et/ou mur de refend / Plaques de plâtre
Murs périphériques / Doublage (plaque de plâtre + isolant)
Torchis
Murs Amiantés
Murs Brique / Enduit
Murs Brique plâtrière
Murs Pierre

- Murs amiantés
- Prélèvements de sol amianté
- Prélèvements de sol non amiantés
- Prélèvements de plafond amiantés
- Prélèvements de plafond non amiantés
- Prélèvements de mur amiantés
- Prélèvements de mur non amiantés
- X Autres types de prélèvements amiantés
- X Autres types de prélèvements non amiantés
- /// Sols amiantés
- /// Plafonds amiantés
- ⊗ Sols et plafonds amiantés
- ⊕ Conduits amiantés
- ⊕ Conduits non amiantés